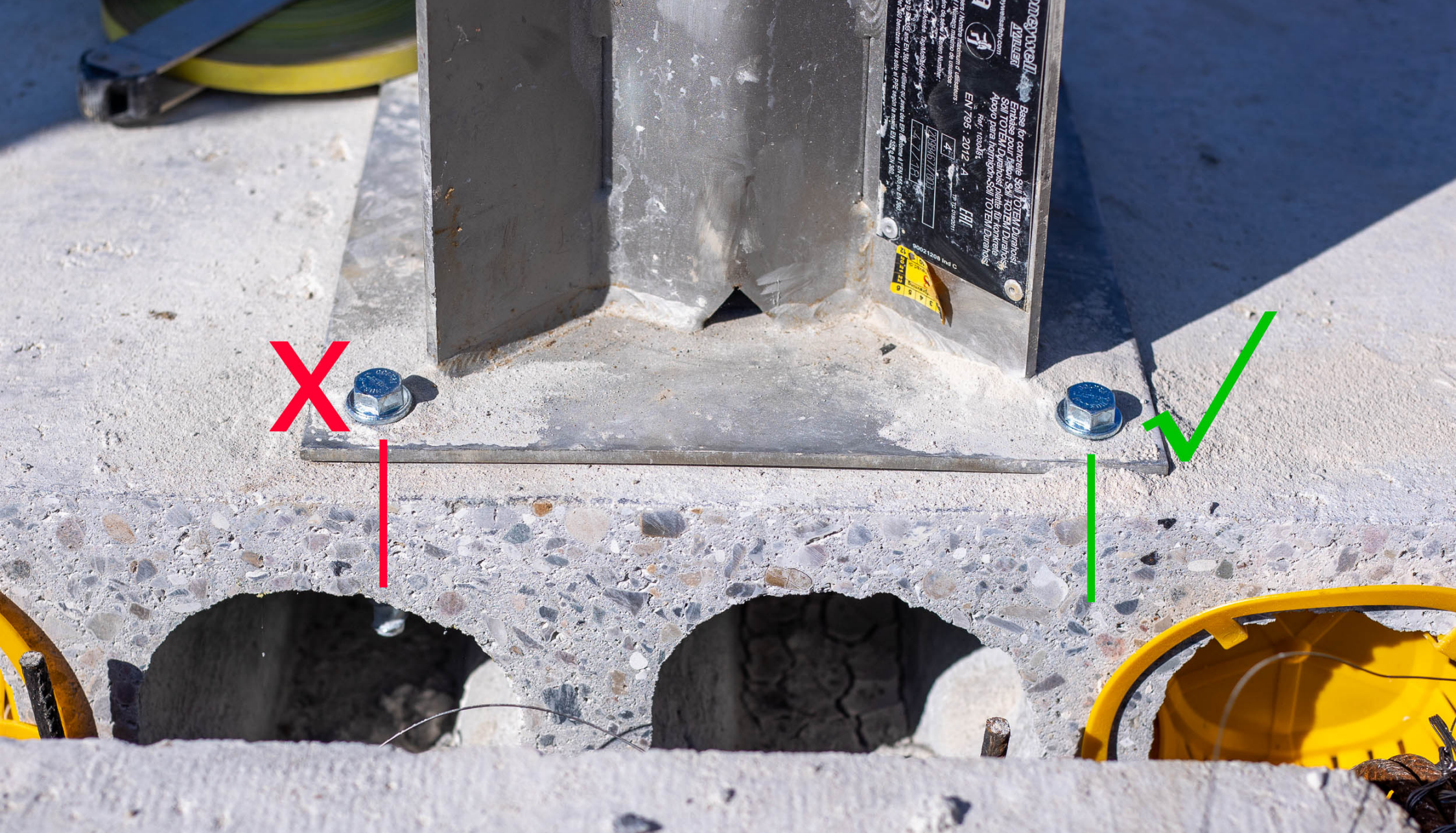


Honeywell

Durahoist Totem

Monteringsguide



Forkert og korrekt montage

Skruer må ikke skrues igennem betondækket



Forkert og korrekt montage

Skruer må ikke skrues igennem betondækket



36 cm diagonalt fra hul til hul

Passer til 18 cms intervaller i betondækket

 **STENNEVAD**
vi redder dit liv med sikkerhed



36 cm diagonalt fra hul til hul

Passer til 18 cms intervaller i betondækket

 **STENNEVAD**
vi redder dit liv med sikkerhed



Montage af Totem Base Plate

Bor for og monter med en slagskruemaskine med moment
Husk ikke at overspænde samt at murestøv skal fjernes



Udstyr til montage

Brug dette udstyr til korrekt montering